



Sortie du sable pour offrir aux « baigneurs » un lieu de culte l'été, cette église est édifée par la volonté de la société immobilière à l'origine de la création de la station de Merlimont-Plage, qui se souhaitait familiale avec un slogan « le paradis des enfants ». Quelques chalets et commerces, des hôtels à l'architecture balnéaire (œuvre du cabinet Grunyde Berck), la plage de Merlimont se développe doucement. Un des architectes René Collard s'y établit et réalise les plans de l'édifice et de nombreuses villas.

L'église est bénie le 18 août 1912 par M. l'abbé Mailliet, archiprêtre de Montreuil, au nom de Mgr Lobbedey, évêque d'Arras. Elle est consacrée à Notre-Dame-des-Anges, en l'honneur de la Vierge. Ce vocable fait référence au jour de l'entrée de Marie dans le Ciel, portée par des anges : l'Assomption, fêtée le 15 août. Ce jour-là, à Merlimont a lieu la bénédiction des bateaux ainsi qu'une procession menée par une statue de la Vierge, qui démarre à l'église pour se rendre au calvaire de la digue et se terminer par une cérémonie religieuse en plein air.

Constituée essentiellement d'une nef, cette église a été construite selon un plan simple avec des matériaux modestes. Des extensions étaient prévues, mais les deux guerres mondiales ont stoppé ces projets. Toutefois, l'édifice est agrandi d'un chœur en 1937 et d'un bas-côté droit en 1954, dans lequel sont placés l'autel du Saint-Sacrement et l'espace dédié à Notre-Dame de Lourdes.

Soyez un des nombreux visiteurs à venir découvrir cette église, vous serez séduit par sa simplicité et sa sérénité.

Infos

Eglise ouverte tous les jours

- période hivernale de 9h à 17h
- période estivale de 9h à 18h
- visites guidées entre le 14 juillet et le 15 août (*plus de renseignements auprès de l'Office de Tourisme - Place de la Chapelle*)

Service de la paroisse

Paroisse Sainte-Famille en Terre d'Opale
 100 Boulevard Daloz • 62520 Le Touquet-Paris-Plage
 +33 (0)3 21 05 17 72 • +33 (0)7 85 75 21 18
 paroisseletoquet@outlook.com
 Curé : P. Luc Dubrulle
 Permanences : samedi de 11h à 12h

Mairie de Merlimont

Place de la Haye • 62155 Merlimont
 mairie.de.merlimont@orange.fr
 03 21 94 72 18

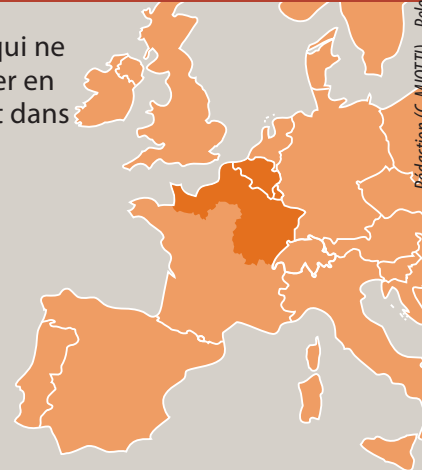
En partenariat avec l'association Églises Ouvertes Nord de France

103 rue d'Amiens • 62000 Arras
 +33 (0)3 21 21 40 08
 info@eglisesouvertes.fr
 www.eglisesouvertes.eu



DÉJÀ DES CENTAINES D'ÉDIFICES À DÉCOUVRIR

Un réseau européen qui ne cesse de se développer en France, en Belgique et dans le Grand Duché de Luxembourg



www.openchurches.eu

Église Notre-Dame-des-Anges

Avenue de la Plage • 62155 Merlimont



*Une église : un point de repère dans le paysage,
 une référence commune pour les habitants,
 un espace ouvert à tous...*

Rédaction (C. MIOTTI) - Relecture Past'Opale, EOndF & Paroisse Sainte-Famille en Terre d'Opale - Photos (C. MIOTTI, M. TILLIE & EOndF) - Plan (M. TILLIE) - 2021

Tête du christ

Bronze provenant de l'ancien calvaire des Marins, érigé face à la mer à une époque où Merlimont-Plage n'était encore que des dunes. Il est béni le 23 juin 1861 par l'abbé Cauwet. Véritable lieu de rassemblement des pêcheurs venus à pied du village avant l'embarquement sur les bateaux, ce calvaire est malheureusement détruit par une tempête, le 3 novembre 1967.



L'agneau de Dieu

Cette sculpture sur bois provenant de l'église d'origine est placée en devant d'autel et présente un agneau, symbole du Christ, sur le livre aux sept sceaux.

Marie à la couronne d'étoiles

Placée près de l'autel du Saint-Sacrement, cette statue est une rare représentation de la Vierge enceinte. Couronnée de douze étoiles représentant les apôtres du Christ, mais également les tribus d'Israël issues des fils de Jacob, Marie en tant que fille d'Israël, porte l'enfant donné par Dieu à l'humanité.



Le lustre

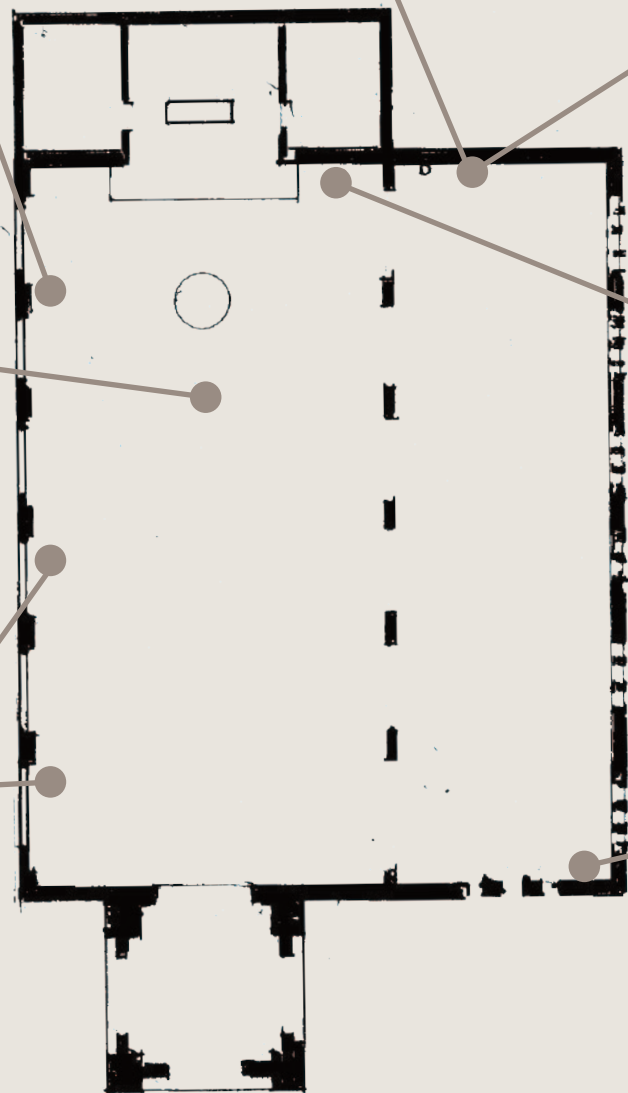
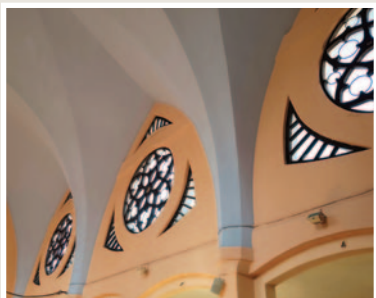
L'inscription en bronze doré « Gloria Tibi Domine », Gloire à Toi Seigneur, est surmontée d'une guirlande de feuilles de lierre et, à sa base, de grandes feuilles de même martelage. Installé en 1936 pour la fête de Pâques, ce lustre est une création originale faite à la demande du curé de Merlimont, l'abbé Victor Déjardin. Il est réalisé en fer forgé par le ferronnier Pierre Thellier d'après un dessin de l'architecte René Collard.



Les vitraux

Au nombre de six, rangés par trois de chaque côté de la nef, ces vitraux sont installés en 1912.

Entourée de trois baies triangulaires, la rosace centrale semble transpercée d'une couronne d'épines. Ils sont restaurés à la suite de tempêtes et des guerres et le choix se tourne vers l'utilisation de verre blanc transparent, pour plus de luminosité.



La Madone

Marie en Madone médiévale merveilleusement belle, rayonnante de lumière et de bonté. Placée à droite du chœur, comme saint Pierre l'est à gauche, Marie nous ouvre les portes du Ciel. Œuvre commandée par l'abbé Bernard Meurice (curé de Merlimont au début des années 1960), elle est réalisée par Claude Gruet, selon la technique de la glaise mélangée à la chamotte (brique cuite concassée en grains) qui donne cet aspect granité.

Notre Dame de Lourdes

Située à l'origine dans la « grotte » de Merlimont, cette statue a trouvé sa place dans un petit espace de l'église où elle est l'objet d'un culte particulier. Placée à hauteur humaine, beaucoup viennent lui confier leurs soucis, lui demander son intercession auprès de Dieu.

